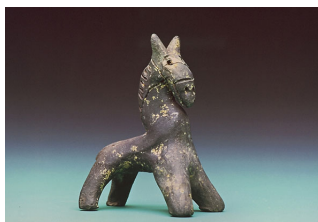


Zauche/Teltow/Fläming



Das Gebietsreferat liegt im Südwesten des Landes und umfasst die Landkreise Teltow-Fläming und Potsdam-Mittelmark.

Drei große historische Landschaften gliedern das Arbeitsgebiet: die Zauche im Westen, den Südteil des Teltow im Osten sowie der nördliche Teil des Fläming im Süden. Diese eiszeitlichen Moränen-Hochflächen werden durch die Niederungen der Havel und ihrer Nebenflüsse und das Baruther Urstromtal gegliedert.

Mit der Zauche umfasst es eine frühe Kernlandschaft der askanischen Mark (seit 1130) und besitzt in Brandenburg (Havel) mit dem slawischen Burgwall auf der Dominsel und der Doppelstadt Brandenburg das größte Flächen-Bodendenkmal des Landes.

Dr. Thomas Kersting (Lkr. Teltow-Fläming, Lkr. Potsdam-Mittelmark)

Dr. Martina-Johanna Brather (Lkr. Oberhavel)

Brandenburgisches Landesamt für Denkmalpflege und Archäologisches Landesmuseum Ortsteil Wünsdorf,
Wünsdorfer Platz 4-5, 15806 Zossen

Telefon: 033702/7-1500 bzw. -1520 Fax: 033702/7-1501

E-Mail: Thomas.Kersting@BLDAM-Brandenburg.de
Martina-Johanna.Brather@BLDAM-Brandenburg.de